

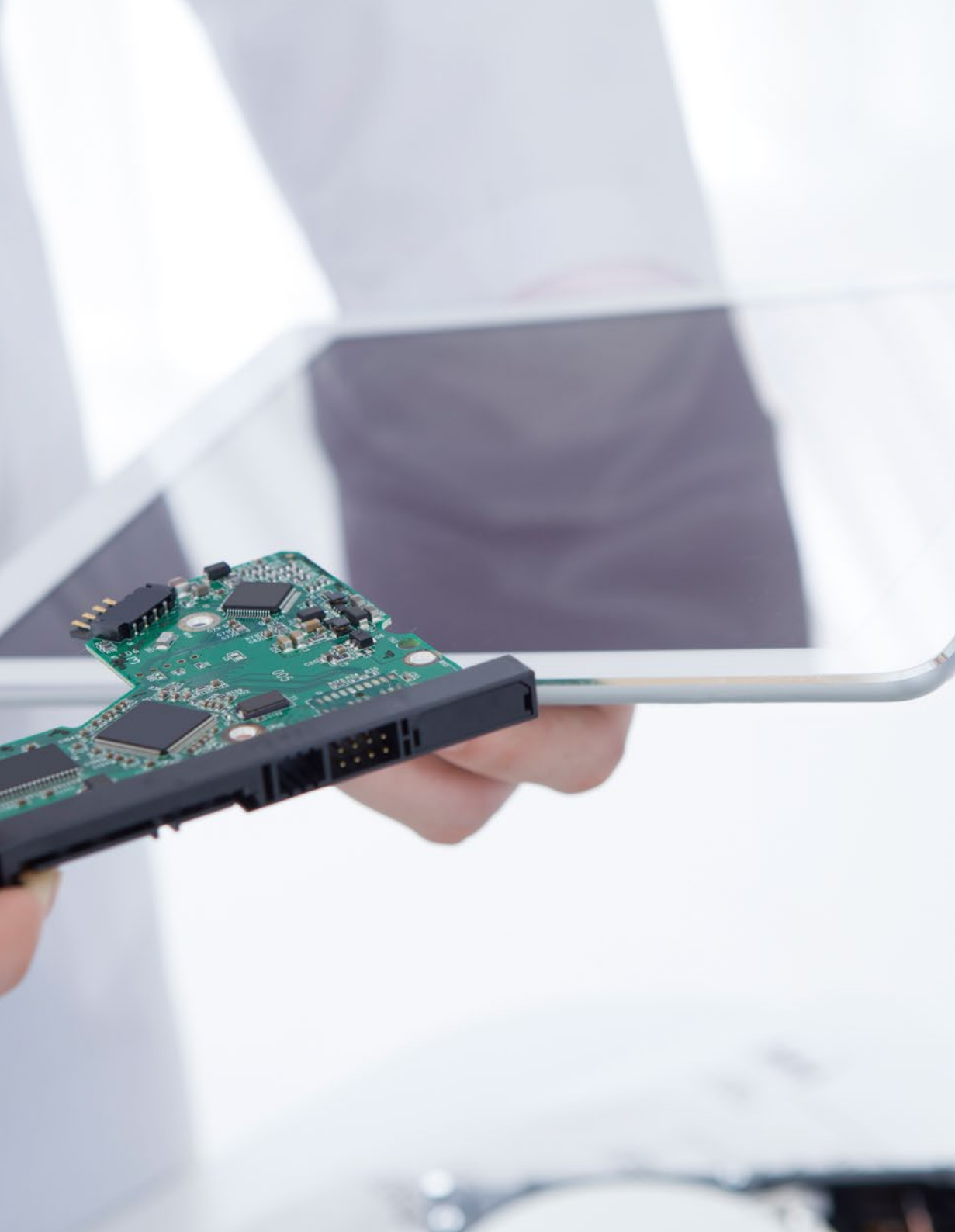


**Wi-beee** 

Vous avez le contrôle

Technologie pour l'efficacité énergétique





Chez Circutor nous avons toujours attaché une grande importance à l'innovation et au développement d'une technologie, permettant chaque jour, une utilisation plus efficace des ressources.

Les nouvelles technologies sans fil facilitent l'accès à une grande quantité d'informations ; elles permettent d'y accéder à tout instant et depuis n'importe quel endroit. Ce qui nous aide à atteindre le niveau suivant.



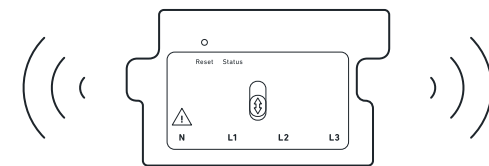


# L'expert pour l'efficacité énergétique toujours à vos côtés

**Bravo !**

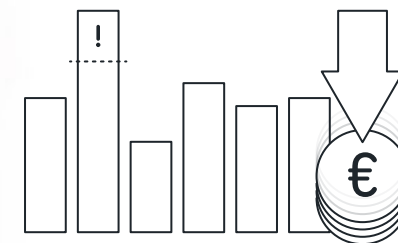
Vous êtes en train de réduire votre consommation.

Wi-beee est un analyseur de consommations avec une connexion sans fil par Wi-Fi, qui permet d'accéder instantanément aux données et à l'historique de la consommation électrique à travers tout dispositif smartphone, tablette ou PC. Depuis votre appli ou du serveur web intégré, c'est l'outil idéal pour contrôler et suivre vos économies afin de rendre plus efficiente votre installation électrique.



## Sans câblage. Système sans fil.

Wi-beee a été conçu pour suivre l'information à travers les réseaux de communication sans fil. Rien ne pourra s'interposer entre Wi-beee et vous.



## Suivi de la consommation

Wi-beee collecte les données nécessaires sur la consommation électrique et vous aide à les interpréter, à connaître votre profil de consommation pour faire des économies.

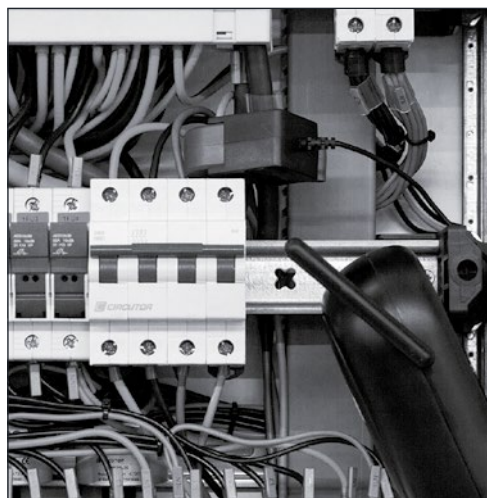
# Aussi facile que placer un aimant sur votre réfrigérateur

L'installation de tout équipement de mesurage électrique peut être une tâche compliquée, il faut de l'espace et du temps pour le câblage. Wi-beee est extrêmement facile à installer, il suffit de dix secondes pour le monter.



Autres

Wibeee



## Installations complexes

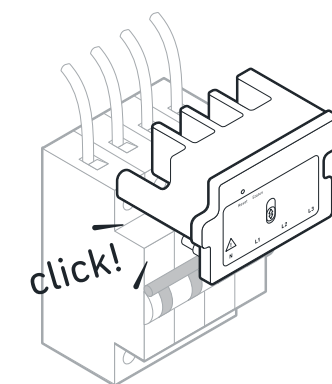
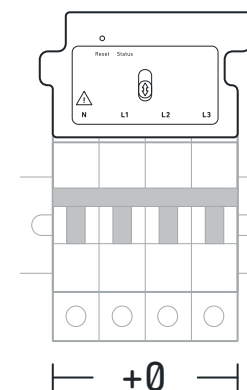
D'autres systèmes nécessitent le câblage de dispositifs dans un espace restreint, impliquant des risques d'électrocution et une perte de précision.

## Installer Wibeee

Aussi simple que de le sortir de sa boîte et le placer sur l'organe de protection. Sans transformateurs ni récepteurs et avec la précision requise.

SYSTÈME BREVETÉ

Nouvelle technologie



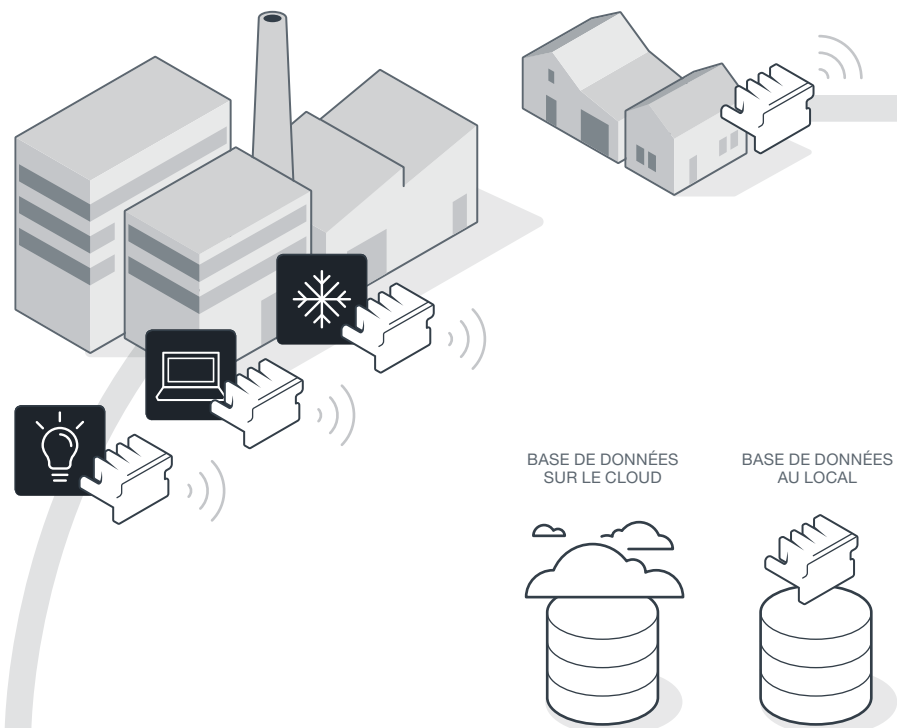
## CONCEPTION DIN-Zéro

Wi-beee n'occupe aucun espace supplémentaire sur votre tableau électrique.

## CONNEXION-Zéro

Il s'installe parfaitement sur tout tableau électrique sans rien n'avoir à câbler.

# Un suivi complet de vos installations



Wi-beee enregistre les paramètres électriques d'une installation et vous permet de les visualiser depuis l'endroit de notre choix. A partir de votre ordinateur de bureau, de votre smartphone ou de votre tablette, depuis la cafétéria du coin ou confortablement installé sur son canapé à la maison. Wi-beee peut également être intégré au reste des dispositifs compatibles avec le système PowerStudio SCADA.



## LOCAL

Application web intégrée dans le dispositif pour la configuration et l'affichage des données. Consultation depuis l'IP du dispositif.



## CLOUD

Application sur serveur web avec base de données sur le cloud. Consultation à travers [wibeee.circuitor.com](http://wibeee.circuitor.com).



## MOBILE

Application spécialement conçue pour une utilisation sur Android et iOS. Contrôle de la consommation depuis tout endroit.

## PowerStudio SCADA

Compatible avec le système de gestion et de surveillance de données. Intégrable au reste des équipements de votre installation.

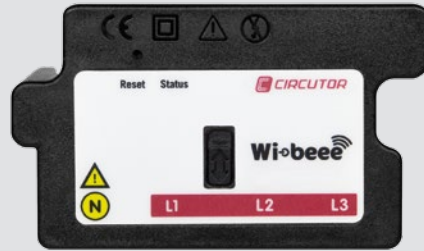
# Wi-beee

## Monophasé



# Wi-beee

## Triphasé



### Caractéristiques techniques

#### Circuit d'alimentation

- | Type connexion : Monophasé ou Triphasé
- | Plage de tension : 85...265 Vca
- | Fréquence : 50-60 Hz
- | Consommation : 17 mA

#### Circuit de mesure

- | Tension nominale : 300 V ca (f-n) / 520 V ca (f-f)
- | Courant nominal : 70 A (16 mm<sup>2</sup>)

#### Classe de précision

- | Tension : 2%
- | Courant : 2%

#### Communications

- | Type : Wi-Fi
- | Protocole : **IEEE 802.11**
- | Plage de fréquence : 2,405 - 2,48 GHz
- | Cryptage : AES128
- | Certification : **FCC (USA), IC (Canada), ETSI (Europe)**

#### Caractéristiques constructives

- | **Matériau enveloppe : Autoextinguible**  
**UNE 21031 90 °C**
- | Degré de protection : IP 20
- | Dimensions :  
Monophasé : 50 x 49 x 50  
Triphasé : 50 x 80 x 50

#### Conditions ambiantes

- | Température de travail : -25...+45 °C
- | Humidité : 5 ... 95% (sans condensation)
- | Altitude maximale : 2000 m

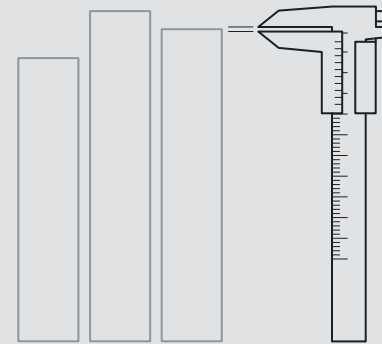
#### Sécurité

**IEC 61010-1:2001** Protection contre les chocs électriques par double isolement Classe II

#### Normes

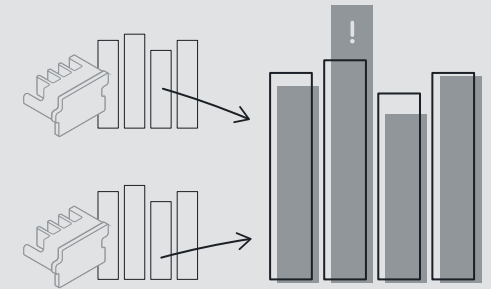
- UNE-EN 61010-2-030:2011**
- UNE-EN 61326-1:2006**
- EN 301 489-17 V2.2.1**

## Mesure précise



Vous pensez peut-être qu'une installation aussi simple peut mener à la perte de précision dans la mesure, ce n'est pas le cas. Wi-beee a une marge d'erreur minimale, maintenant ainsi la garantie de mesurage qui a toujours caractérisé tous les équipements Circutor.

## Les comparaisons sont pertinentes



Wi-beee permet d'analyser entre elles plusieurs installations en réalisant des comparaisons entre plusieurs Wi-beee, à différentes périodes de temps. Il permet de vérifier, si les actions réalisées pour l'économie énergétique obtiennent les résultats espérés.

**Wi→beee**

Vous avez le contrôle

+ info: [comunicacion@circutor.com](mailto:comunicacion@circutor.com)

**wibeee.circutor.com**

 **CIRCUTOR**

CIRCUTOR, SA - Vial Sant Jordi, s/n  
08232 Viladecavalls (Barcelone) Espagne  
Tél. : (+34) 93 745 29 00 - Fax : (+34) 93 745 29 14  
[central@circutor.com](mailto:central@circutor.com)